

Status for solceller i Birkende april 2024

Birkende Borgerforening følger solcellesagen tæt. Borgerforeningen har nedsat et solcelleudvalg bestående af Peter Nyrnberg og Arent Bak Josefsen. Projektet startede i begyndelsen af 2019, og har stået på i nu 5 år. Solcelleudvalget har fulgt projektet via aktindsigter, ca. 25 af slagsen, og der er udarbejde ikke mindre end 7 klager til 3 forskellige klageinstanser.

Der er i skrivende stund ikke noget grundlag for at etablere solcelleprojektet i Birkende. I februar 2022 ophævede Planklagenævnet alt vedrørende projektet i form af miljøgodkendelse, lokalplan og tillæg til kommuneplan. Projektet skal undergå en VVM-undersøgelse, og der var væsentlige mangler i tillæg til kommuneplan.

I oktober 2023 sker der så pludselig noget. Kerteminde kommune udsender et debatoplæg, solceller syd for Birkende samt et afgrænsningsnotat for VVM-undersøgelsen. Birkende Borgerforening afgiver et længere høringsvar den 27.10.2023.

De væsentligste anker vedrører Natura 2000 arealet, Birkende Mose, som bliver pakket ind i solceller med en afstand på 5 meter. Projektet er heller ikke det samme som tidligere. Før var solcellerne 2,5 meter høje, men de er nu 4 meter. Teknikbygningerne er også blevet højere.

Et andet væsentligt punkt er, at det nu er klart at 68 ejendomme ligger inden for 200 meter fra anlægget, og er erstatningsberettigede. Til de 68 ejendomme kommer 8 ferielejligheder, som netop er indrettet af Birkende Bed and Breakfast.

30.01.2024 bliver der pludselig indkaldt til dialogmøde i regi af Birkende Sol. Solcelleprojektet er etableret som et ApS. Hans Luunbjerg ejede tidligere alene Birkende sol, men han har nu fået en ny partner, Carsten G Jensen Energy. Det blev gjort klart på mødet, at indtil videre er solcelleprojektet i Birkende kun et projekt, hvor man vil forsøge at gøre projektet klart med en lokalplan. Herefter vil man forsøge at sælge projektet til en opstiller, som skal klare det praktiske. Luunbjerg skal så kun være udlejer af jorden, hvilket der er mange penge i.

Der kom ikke meget nyt frem på mødet hvor 27 personer deltog. Ved lidt simpel optælling var der 2 tilhængere af projektet, 2 var neutrale, og resten var modstandere af projektet. Projektet i Birkende er på ca. 25 ha., og det virker tåbeligt at fremme et projekt med så store gener for Birkende By. Kommunen bør i stedet satse på solcelleprojektet ved Vejrupgård som er 5-6 gange så stort, og hvor generne er betydeligt mindre.

De slides der blev brugt ved Dialogmødet er vedlagt. Hvis der er spørgsmål, er man velkommen til at kontakte Peter Nyrnberg mobil: 61334274 eller Arent B. Josefsen mobil: 40808231



BIRKENDE SOL DIALOGMØDE

Januar 2024

Birkende Sol

DIALOGMØDE

Invitation til dialogmøde om projektet Birkende Sol

Mødested

Birkende Forsamlingshus

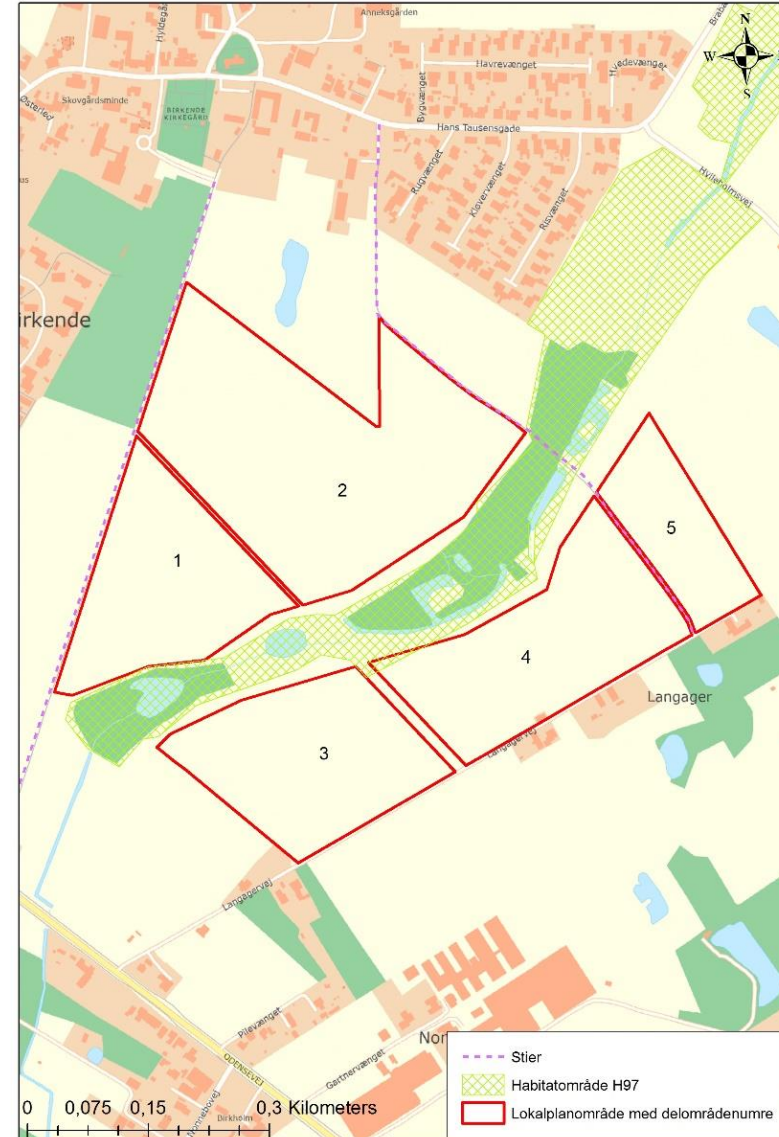
Mødetidspunkt

Vi har valgt at holde dialogmøde hvor man frit kan vælge at deltage:

- Mødet afholdes tirsdag den 30. januar 2024 kl. 19.

Formål med dialogmødet

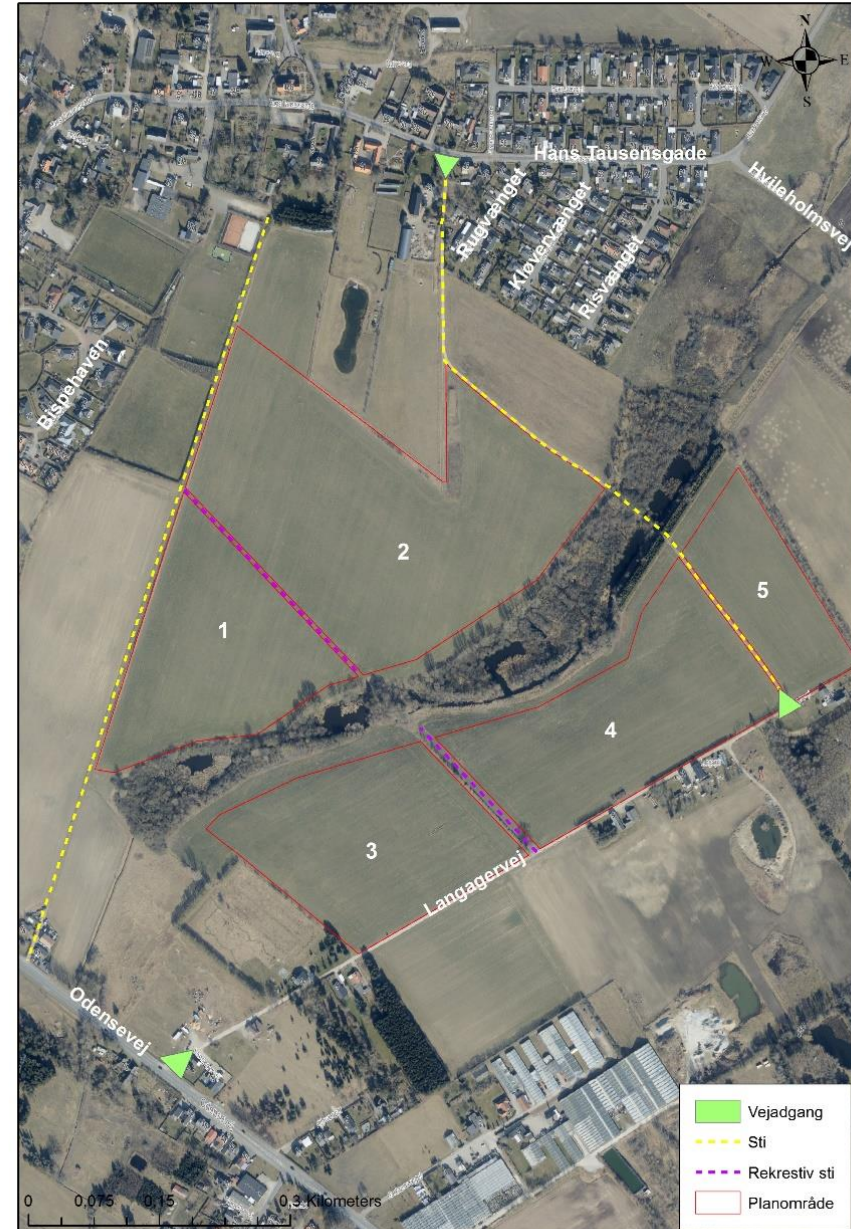
Projektet ønsker at indgå i dialog med naboer til projektområdet med henblik på, at drøfte løsninger som kan medvirke til anlæggets indpasning i området.



DIALOGMØDE

Dagsorden for dialogmøde

1. Formål med dialogmødet
2. Præsentation af projektet Birkende Sol
3. Status på projektet
4. Oplæg til løsninger omkring projektområdet
5. Forslag fra naboer
6. Næste skridt
7. Eventuelt.

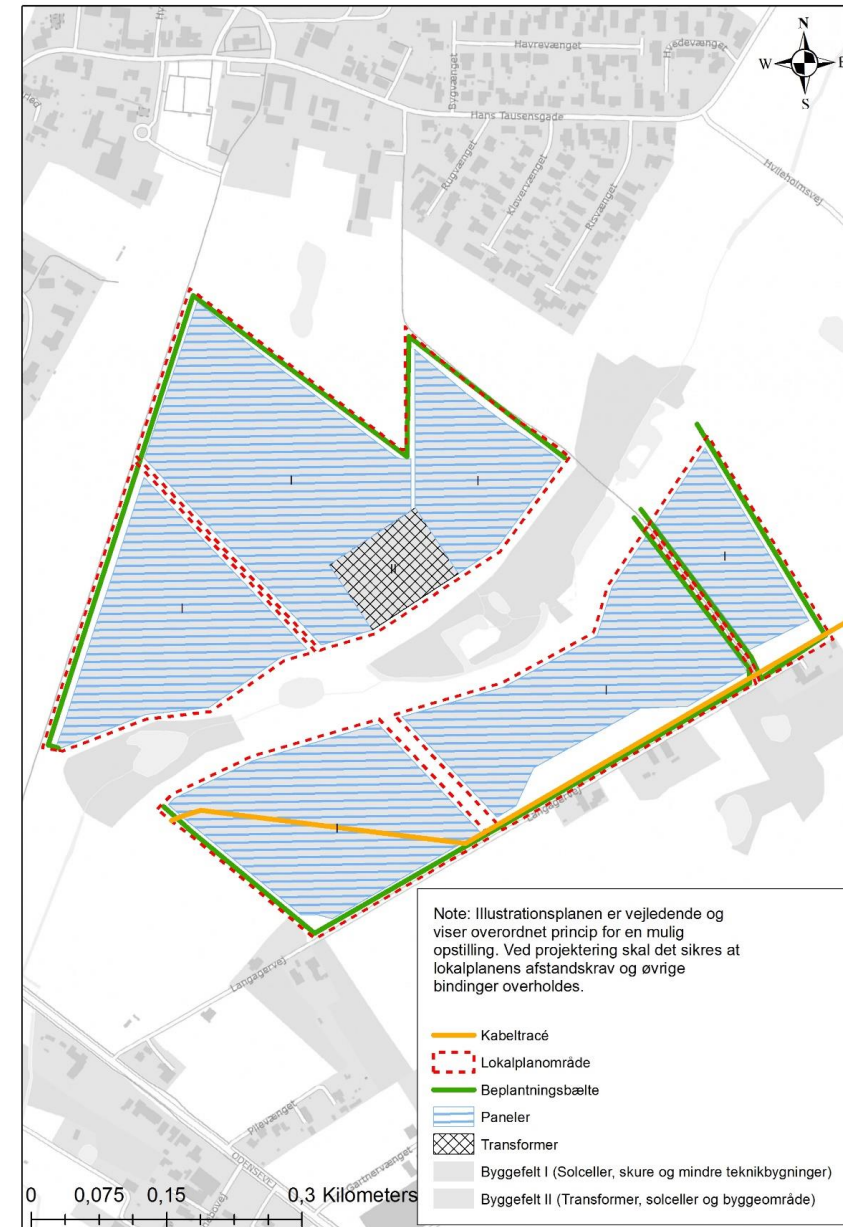


Birkende Sol

DATA FOR PROJEKTET

Projektet er beliggende i Kerteminde Kommune syd for Birkende og nord for Nonnebo.

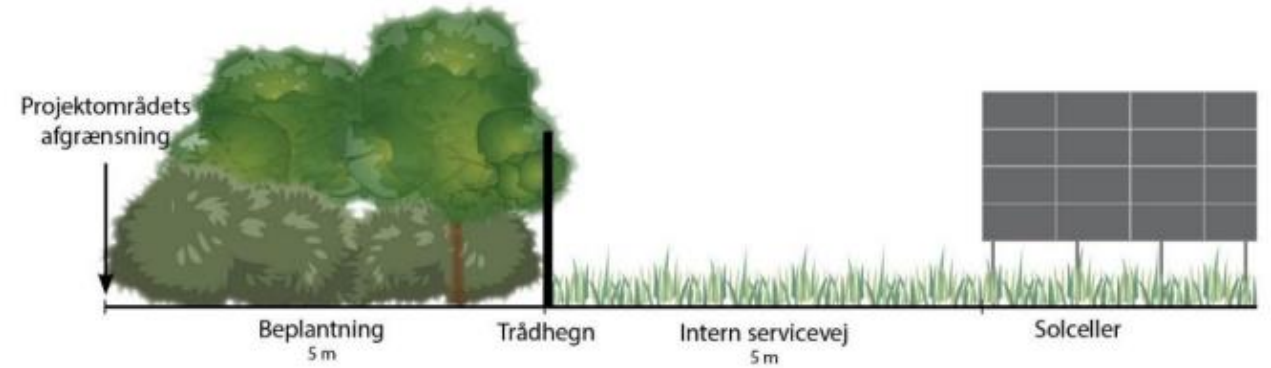
- Areal der udmatrikuleres til solceller = ca. 28 hektar
- Jordlejeaftale etableret, minimum 30 år varighed.
- Forventede antal fuldlasttimer ca. 970 timer.
- Forventet størrelse på solcelleanlæg = 28 MWp
- Forventet produktion på 28.000 MWh/år (svarende til ca. 7.000 husstandes forbrug)
- Forventet tilkobling i nærmeste 60 kV station – Birketved (afstand ca. 2 km) eller Langeskov (afstand ca. 3 km).
- Nettilslutning koordineres med DSO (Vores Elnet).
- Igangværende myndighedsbehandling i Kerteminde Kommune.
- Forventet byggeperiode fra første spadestik til idriftsættelse – 5 måneder.
- Ønsket COD 2026.



TEKNISK ANLÆG

Solcelleanlæg

- Sydvendte solcellepaneler der opstilles i lige og parallelle rækker.
- Solcellernes højde er maks. 4 m over terræn.
- Solcellerne anti-refleksbehandles.
- Mindre teknikbygninger, herunder transformere, opføres i ensartede materialer og diskrete farver.

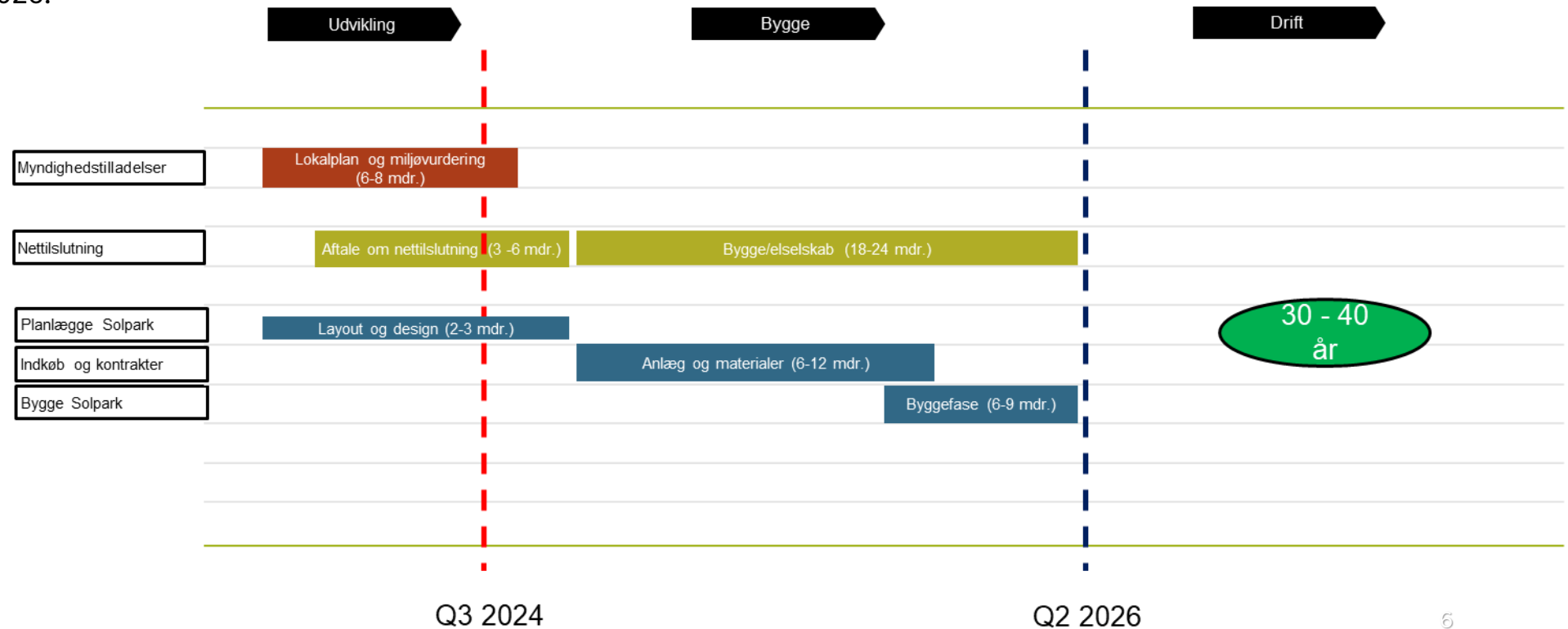


Birkende Sol

TIDSPLAN FOR PROJEKTET

Milepæle

- Lokalplan og miljøvurdering (Kerteminde Kommune) - Q3 2024
- Offentlige høringsperioder – Q3 2024
- Byggeperiode for anlægget – 2025
- Idriftsættelse medio 2026.



Birkende Sol

FREMME AF PRODUKTION MED
VEDVARENDE ENERGI

Værditabsordningen

- Værditabsordningen giver dig som borger mulighed for, at du anmelder krav om betaling for værditab, ved opstillingen af kommende VE-anlæg i nærheden af din beboelsesejendom. Hvis du bliver tilkendt værditab, skal værditabet betales af opstiller.

Salgsoptionsordning

- Salgsoptionsordningen giver ejere af beboelsesejendomme, som er helt eller delvist beliggende i en afstand af op til 6 x vindmøllehøjden eller 200 meter fra nærmeste solcelleanlæg, vandkraftværk eller bølgekraftanlæg mulighed for at anmelder krav om salgsoption.

VE-bonusordningen

- VE-bonusordningen giver beboere af beboelsesejendomme, som er beliggende i en afstand af op til 8 x vindmøllehøjden eller 200 meter fra nærmeste solcelleanlæg mulighed for at få en årlig skattefri udbetaling svarende til en del af anlæggets kapacitet i hele anlæggets levetid.

Grøn pulje

- Med grøn pulje bliver opstillerne af vedvarende energianlæg pålagt at indbetale et beløb pr. opstillet MW til kommunen. Kommunen administrerer midlerne, og midlerne kan anvendes bredt til kommunale tiltag. Det er hensigten, at midlerne fortrinsvist skal støtte projekter ansøgt af nære naboer til det vedvarende energianlæg samt grønne tiltag i kommunen.

Birkende Sol

NATUR, BIODIVERSITET OG BEPLANTNING

- **Arealet udtages af traditionel landbrugsdrift og trykket på naturen lettes.**
- **Biodiversiteten styrkes og grundvandets kvalitet højnes.**
- **Solcelleanlæggets areal tilsås med græsblanding og driftes økologisk.**
- **Det tilstræbes, at arealet parallelt med energiproduktion også anvendes til fødevareproduktion (fx fårehold).**

Eksisterende læbælter i kanten af projektområdet bibeholdes og suppleres med ny afskærmende beplantning.



Nuværende udsigt til planområdet i nordøstlige retning ad Langagervej.



Nuværende udsigt til planområdet fra fotopunkt 9 i sydgående retning ad kløverstien fra Hans Tausensgade mod Odensevej.

DATA FOR PROJEKTET

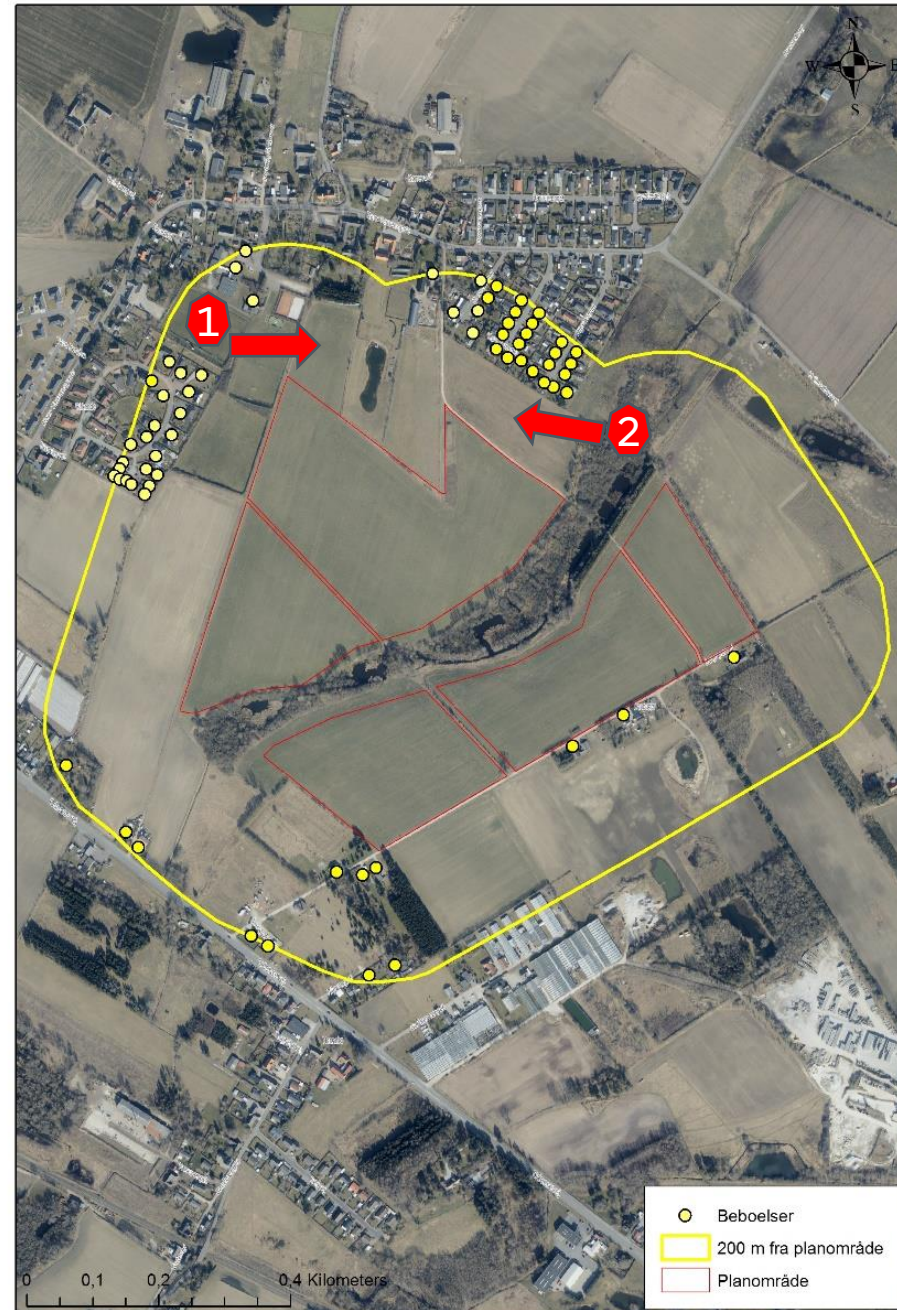
Ejendomme i umiddelbar nærhed af planområdet.

- Ejendomme der har en afstand kortere end 200 meter fra planområdet ligger mellem den røde afgrænsning af planområdet og den gule linje der angiver en 200 meter grænse fra planområde.
- Beboelser der ligger i en afstand på 200 meter eller mindre fra planområdet er angivet i kortet med en gul prik.



LØSNINGSMULIGHEDER

- Beplantning rundt om projektområdet er standard og indgår i projektet.
- Markering 1 og 2 er mulige områder hvor vi kan plante ny skov og evt. lave rekreative løsninger.
- **Andre forslag ?**



SPØRGSMÅL



Birkende Sol

