



KUNST *der* BERIGER

Lina Murel Jardorf

Kunstnerinde





Kunst der beriger i firmaet

Kunst bidrager til et godt arbejdsmiljø - og kan også være en fordelagtig investering.

Kunst i firmaet giver en unik oplevelse til kunder på besøg, og personalet bliver dagligt opmuntret af de stærke farver, der som solen bringer lys og liv. Linas værker giver glæde, oplevelsen at finde styrken i sig selv og den følelsesmæssige kraft i livet. De berører beskueren på en helt speciel måde. "Det er som at blive trukket ind i en fortrolig samtale, hvor det andet menneske pludselig åbner sig fuldt og helt og fortæller hemmeligheder fra det inderste rum."

Art is conducive to a good working environment – and it can be an advantageous investment. Art at home creates life and a presence of adventure – Lina's art is presence, a special tribute to Life. And with the awareness that the work is an original arises a quite distinct relation to it. Art in firms presents visiting customers with a unique experience and staff receives daily encouragement from the strong colours which, like the sun, bring light and life. Lina's works bring joy, the experience of finding the strength within and the emotional power in life. It touches the spectator in a very special way. "It is like being drawn into a confidential conversation, the other person suddenly opening up completely relating secrets from their innermost space."



Sparbank, 2011

”Det er en fysisk og psykisk kraftpræstation af dimensioner at skabe så detaljeret en skulptur, som den Lina har udført til vores domicil i Skive. Kunstværket skulle have en reference til Sparbanks logo, egetræet, og resultatet blev kompromisløst: skulpturen forestiller en 2 meter høj stamme i bronze, hvorfra der vokser en kvinde, omgivet af en krans af egeløv. Organisk og helt genialt.”

Karl Tholstrup

Administrerende direktør i Sparbank, Skive

Sparbank, 2011

”It requires immense mental and physical strength to create a detailed sculpture such as the one Lina has made for our domicile in Skive. We wanted the art work to refer to the oak in our logo, and the result was uncompromising: the sculpture represents a 2 meter bronze trunk out of which a woman emerges, surrounded by a ring of oak leaves. Organically whole and completely brilliant.”

Karl Tholstrup

CEO, Sparbank, Skive



Blade som også er brugt på skulpturen til Sparbank. Hvert blad er patineret forskelligt og giver et særligt spil på skulpturen.



Kronprinsesse Mary

Kronprinsessen indviede 8 nye rekreationsboliger som protektor for KFUM's Soldatermission i Høvelte d. 4. april 2014 og det gjorde hun med sikker stil og store smil!

Kronprinsessen indviede samme dag Linas flotte rustne jernskulptur med udspring i kristendommen, det keltiske kors, træet, fugl og hest – og selvfølgelig ses hendes kvinde i skulpturen. Lina har doneret denne store skulptur til soldater, som vender hjem fra krigen med skader på sjæl og krop i krigen mod kvindeundertrykkelse og terror. Kronprinsessen indviede skulpturen med sikker hånd og smil og modtog også en jernskulptur, som var en del af den store skulptur, som symbol på Kronprinsessen og hendes familie.

Crown-Princess Mary

The Crown Princess inaugurated 8 new holiday homes as a patron of the YMCA's Soldier Mission in Høvelte on 4 April 2014 and she did so with a confident style and big smiles!

On the same day, the Crown Princess inaugurated Lina's beautiful rusty iron sculpture with origins in Christianity, the Celtic cross, the tree, bird and horse - and of course her woman is seen in the sculpture. Lina has donated this large sculpture to soldiers who return home from the war with injuries to soul and body in the war against oppression of women and terror. The Crown Princess inaugurated the sculpture with a sure hand and smile and also received an iron sculpture, which was part of the large sculpture, as a symbol of the Crown Princess and her family.







Vi skal tage ansvar

Linas kunst er for mig indbegrebet af kærligheden til moder jord. Den er fyldt af glæde, former og farver - den emmer af god energi.

Jeg arbejder med opførelse af ejendomme - efter sigende den største miljøsynder og den aktivitet, der efterlader det største CO2 aftryk.

At have kunsten omkring mig, minder mig til stadighed om, at vi skal give noget tilbage, når vi er her på jorden. Vi skal gøre os umage, og vi skal tage ansvar - ligesom Lina gør med sin kunst.

Udvikler Anette Krarup
Generous - love buildings ApS

We must take responsibility

Lina's art is for me the epitome of love for Mother Earth. It is full of joy, shapes and colors - it exudes good energy.

I work with the construction of properties - reportedly the biggest environmental culprit and the activity that leaves the biggest CO2 footprint.

Having the art around me constantly reminds me that we need to give something back when we are here on earth. We have to make an effort, and we have to take responsibility - just like Lina does with her art.

Developer Anette Krarup
Generous - love buildings ApS



Montana, 2004/2008

”Linas kunst står aldrig stille. Derhjemme kommer hendes gudinder mig altid i møde med et utroligt nærvær, og da vi bad Lina om at udsmykke 3 tårne af Montana-reoler, trådte vores design og hendes kunst ind i en dynamisk symbiose. I starten opfatter folk Montana som noget meget firkantet. Man skal dog ikke tilbringe megen tid sammen med vores møbler, før deres geometriske blødhed bliver åbenbar. Linas penselstrøg gik ind og opløste reolernes sidste rest af kanter, men udfordrede også Montanas grundidé om, at folk skal have frihed til at stable vores reoler, som de lyster. Lidt af den frihed gav vi til Linas kunst, som til gengæld gør møblerne til en unik helhed.”

Peter Lassen

Ejer og grundlægger af Montana

Montana, 2004/2008

”Lina’s art never stands still. At home her goddesses always greet me with an incredible presence and when we asked Lina to decorate 3 towers of Montana bookcases our design and her art entered into a dynamic symbiosis. At first people find Montana rather stiff and angular. However, you do not have to spend much time with our furniture before their geometrical softness is apparent. Lina’s brush strokes had the effect of dissolving the last few edges of the bookcases but also challenged Montana’s basic idea of freedom for people to stack the bookcases as they please. We allocated some of this freedom to Lina’s art which in return forms a unique whole of the furniture.”

Peter Lassen

Founder and owner of furniture company Montana

Freja er Gudinden for kærlighed og frugtbarhed. Hun symboliserer lykke og vækst og er den smukkeste og stærkeste af de nordiske Gudinder, samtidig er hun også høstens Gudinde.

Freya is the goddess of love and fertility. She symbolizes happiness and growth and is the most beautiful and strongest of the Nordic goddesses. She is also the harvest goddess.



Sjælsø gruppen, 2003

"I vores atriumgaard bliver vi hver dag mindet om livets skyggesider og solskinsdage; Linas 7 kvindeskulpturer fanger essentielle følelser som vrede, glæde, håbløshed, frihed, kærlighed, sorg og omsorg. Én knytter hænderne i arrigskab, en anden strækker lykkeligt armene op mod himlen. Hos Sjælsø udvikler vi bolig- og erhvervsprojekter og skaber rum for folk til at leve eller arbejde i, og det kræver et konstant fokus på den enkelte persons vitale behov, både de fysiske og de mentale. Udover at have forskønnet vores domicil, går værket 'De 7 følelser' derfor også ind og hylder vores grundfilosofi om at have mennesket i centrum."

Flemming Joseph Jensen

Adm. direktør, Sjælsø Gruppen

Sjælsø gruppen, 2003

"Every day in our atrium we are reminded about life's shadow sides and sunny days; Lina's 7 female sculptures catch essential emotions such as anger, joy, hopelessness, freedom, love, grief, and care. One clenches her fist in anger, another happily stretches her arms to the sky. At Sjælsø we develop housing and business projects and create room for people to live or work in, and this demands a constant focus on the vital needs, both physical and mental, of each individual person. Beyond gracing our domicile, the work 'De 7 Følelser' ['The 7 Emotions'] thus also pays tribute to our basic philosophy of staying focused on the human being."

Flemming Joseph Jensen

CEO, Sjælsø Gruppen







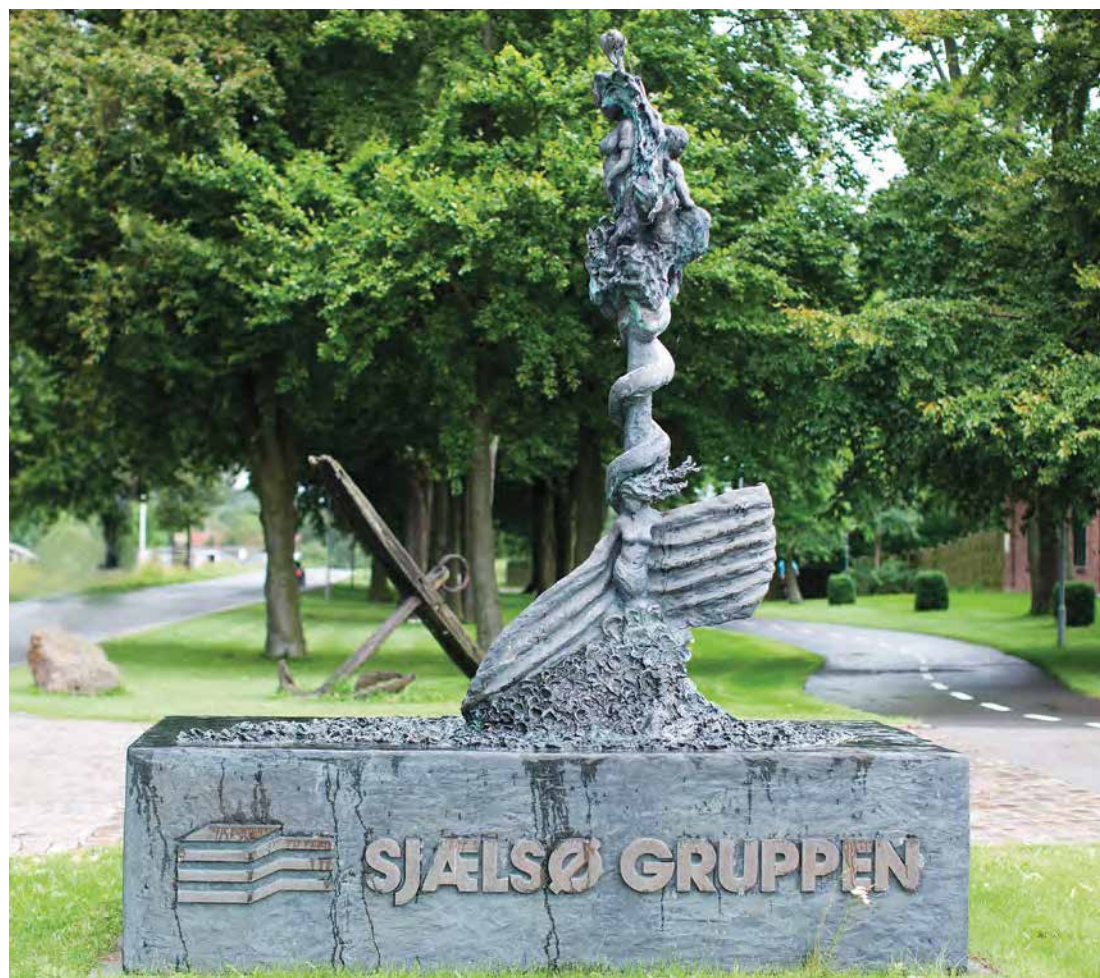
I dag står de 7 følelser hos Ib Henrik Rønje i Nivå, hvor de byder gæster velkommen i den meget smukke hall.

Today, the 7 Emotions are with Ib Henrik Rønje in Nivå, where they welcome guests in the very beautiful hall.





SJÆLSØ GRUPPEN

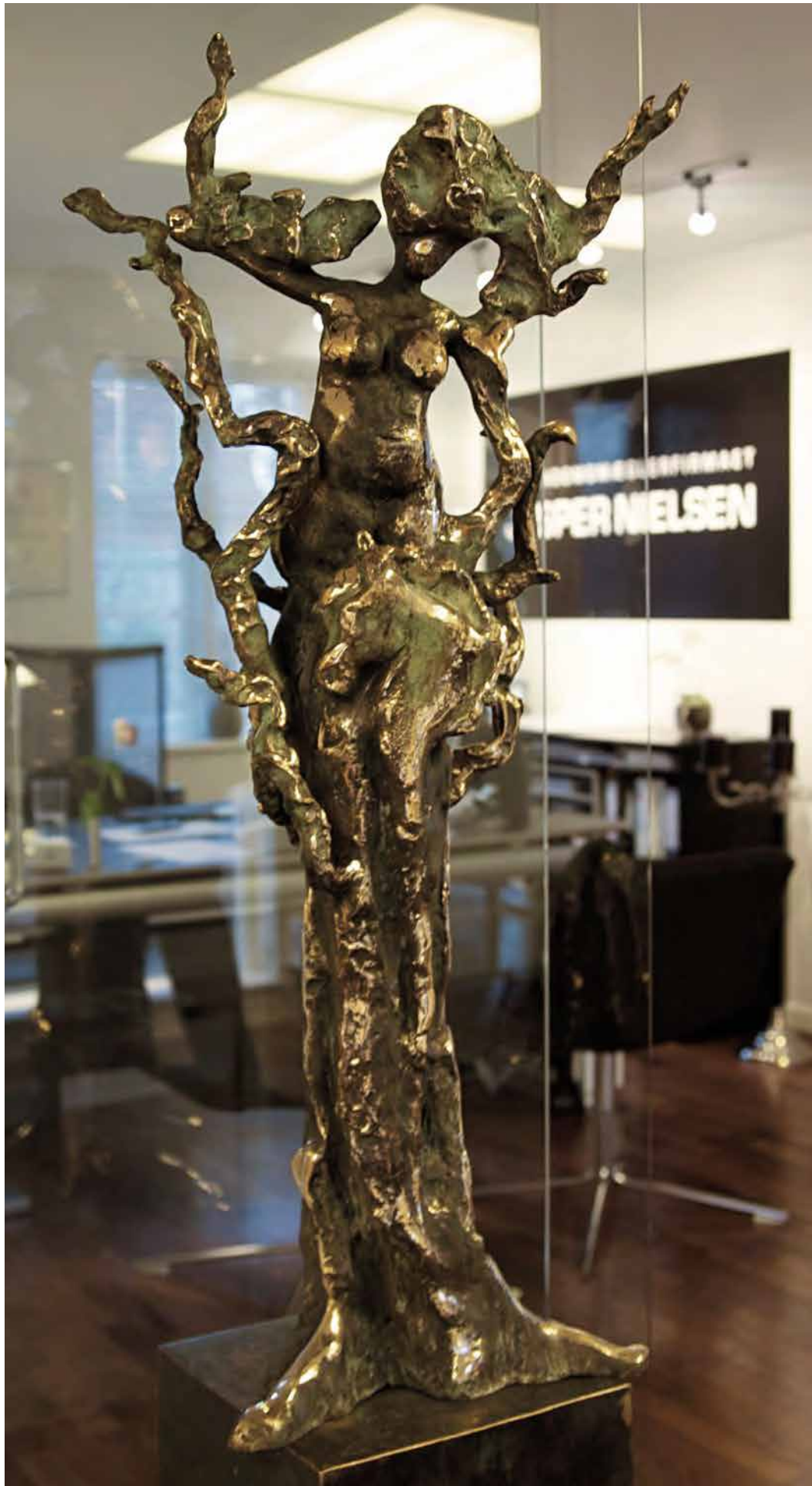


Sjælsø Gruppen, 2006

Opstigende sjæle på hele 4 meter har boret sig ind i hjerterne på medarbejderne på Ny Allerødgård. Da stifterne af ejendomsudviklingselskabet Sjælsø Gruppen bestilte et vartegn til at våge foran deres domicil i Allerød, fik resultatet nemlig mere end blot fysisk tyngde: For skulpturen, der er Linas største bronzeværk til dato, insisterer både på at blive set og følt. Op af den massive sokkel, hvor overfladen kruser som bølgerne på en sø, rejser en sjæl [Sjæl-Sø] sig sammen med dyr og planter, for at lette og begive sig ud i verdens forunderlige bulder. Øverst løfter en trofast mand og kvinde hinanden op ved fælles hjælp. Der er hjerteblod og varme i den skulptur.

Sjælsø Gruppen, 2006

Ascending souls of as much as 4 meters have penetrated the hearts of the employees of Ny Allerødgård. When the founders of the estate development company, Sjælsø Gruppen, commissioned a landmark to watch over their domicile in Allerød the result was more than just physical weight: The sculpture, Lina's biggest bronze work to date, insists on being both seen and touched. Out of the massive base, with the surface rippling like the waves of a lake, a soul [Sjælsø translates to Soul Lake] rises with animals and plants to take off and set out for the world's wondrous rumble. At the top a faithful man and woman join in lifting each other up. This sculpture has life blood and warmth.



Ejendomsmæglerfirmaet Jesper Nielsen, 2010

“Vi leder alle sammen efter en base, et sted, hvor vi kan lade op og føle os trygge. Som ejendomsmægler er det min fornemmeste opgave at finde folk det perfekte hjem, og da Lina skulle skabe et værk til vores kontor, byggede hun videre på min filosofi om nærhed, ro og forankring. Nu pynter skulpturen ‘Livets Træ’ som symbolsk smykke hos os og fortæller folk om vigtigheden af at slå rødder for at kunne gro. Et hjem i balance er en uomgængelig forudsætning for et liv i harmonisk udvikling.”

Jesper Nielsen

Statsautoriseret ejendomsmægler MDE

The real estate company Jesper Nielsen, 2010

“We are all looking for a base, a place to recharge and feel safe. As an estate agent, it is my principal task to find the perfect home for my clients, and when Lina created a work for our office, she built on my philosophy about closeness, tranquility and a sense of being anchored. The sculpture ‘Livets Træ’ [‘Tree of Life’] now decorates our office as a symbolic ornament telling people about the importance of being rooted in order to grow.”

Jesper Nielsen

Chartered Estate Agent





E-boks, 2010

Da jeg blev kåret som "Årets Landsholdsspiller 2002", blev jeg beriget med en skulptur fra Lina Murel Jardorf, og skulpturen betyder utrolig meget for mig den dag i dag. Jeg kunne ved første øjekast forestille mig, hvilken plads den skulle have i mit hjem. At skulpturen efterfølgende viste sig at have symboler, som var rettet specielt til mig, det gjorde bare, at den blev endnu mere speciel. Skulpturen oser af selvsikkerhed, frigørelse, kvindelig power og en masse andre kvaliteter, som jeg mere eller mindre kan relatere mig selv med, og som jeg gerne vil stå for. Derfor har den fået en speciel plads i mit hjerte.

Når jeg ser på min skulptur i dag, så får jeg altid et smil på læben og i et kort øjeblik flyver tankerne tilbage til EM på hjemmebane i Århus Arena, hvor alt gik op i en højere enhed. Skulpturen får mange beundrende blikke fra min gæster, og de fleste spørger meget interesseret ind til symbolerne, der er gemt i den på kryds og tværs, og jeg har endda fået et par tilbud, men den er ikke til salg. Skulpturen vil altid minde mig om en helt speciel periode af mit liv, hvor mine drømme gik i opfyldelse!

Jeg har dog ikke været så heldig at have set alt Lina's kunst i virkeligheden, men jeg synes, at jeg har set nok til at kunne sige, at jeg meget gerne vil have pyntet mine vægge og gulve med hendes penselstrøg og skulpturer. Hendes malerier er fyldt med varme, glæde og energi, som gør at man selv bliver i bedre humør. Det er, som om man går ind i en drømmeverden, hvor alt er i harmoni og bevægelse på samme tid. Sådan en verden vil jeg gerne leve i!

Mange hilsner fra Karin Mortensen

E-box, 2010

When I was named "National Team Player of the Year 2002", I was enriched with a sculpture from Lina Murel Jardorf, and the sculpture means a lot to me to this day. At first glance, I could imagine what a place it would have in my home. That the sculpture subsequently turned out to have symbols that were aimed specifically at me, it just made it even more special. The sculpture oozes confidence, liberation, female power and a lot of other qualities that I can more or less relate myself to and that I would like to stand for. Therefore, it has been given a special place in my heart.

When I look at my sculpture today, I always get a smile on my face and for a brief moment my thoughts fly back to the European Championships at home in Aarhus Arena, where everything went up in a higher unit. The sculpture gets many admiring glances from my guests, and most people are very interested in asking about the symbols hidden in it, and I have even received a few offers, but it is not for sale. The sculpture will always remind me of a very special period of my life where my dreams came true!

However, I have not been fortunate enough to have seen all of Lina's art in real life, but I think I have seen enough to be able to say that I would very much like to have decorated my walls and floors with her brushstrokes and sculptures. Her paintings are filled with warmth, joy and energy, which makes you feel better. It is as if you are entering a dream world where everything is in harmony and movement at the same time. Such a world I would like to live in!

Many greetings from Karin Mortensen and her family.

Jan Pytlick modtog denne bestilte skulptur fra eBoks, om en hyldest for hans fantastiske præstation, som skabte landsholdets succes.

Jan Pytlick modtog denne bestilte skulptur fra eBoks, om en hyldest for hans fantastiske præstation, som skabte landsholdets succes.

Jan Pytlick received this commissioned sculpture from eBoks, about a tribute to his amazing performance, which created the national team's success.

Jan Pytlick received this commissioned sculpture from eBoks, about a tribute to his amazing performance, which created the national team's success.



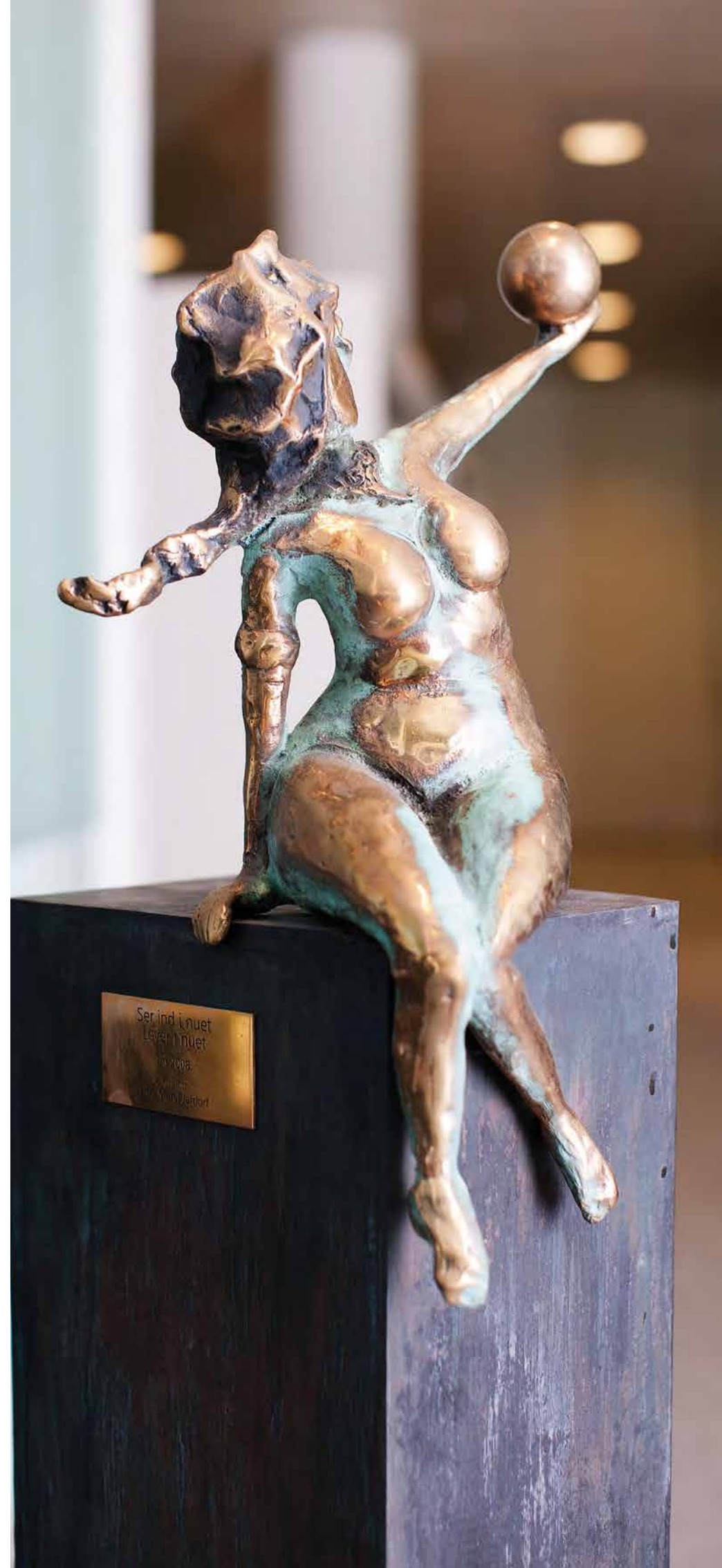


Deloitte, 2009

Dyb tillid. Fortrolighed. Og urokkelig styrke. Hos Deloitte i Birkerød formidlede Lina revisionselskabets kerneværdier igennem 5 bronzefigurer. Ranke kvinder på piedestaler blev fordelt rundt i bygningens indgangsparti, hvor de kunne byde firmaets gæster velkommen. Skulpturernes hårpragt forestiller brusende bøgekroner – en forbindelse til træet som symbol, der med sine dybe rødder indgyder ro, tryghed og stabilitet. Én skulptur balancerer med en klode i venstre hånd – en påmindelse om Moder Jords evige omsorg. Kvindefiguren og træerne går igen i det nærmest glødende oliemaleri, som hænger ved receptionen og spreder positiv energi til dem, der har viet deres arbejdstid og kræfter til Deloitte.

Deloitte, 2009

Deep trust. Confidence. And unwavering strength. Lina realized the core values of the accountant company Deloitte in Birkerød through 5 bronze sculptures. Proud, straight women on pedestals were placed throughout the entrance area of the building welcoming the company's visitors. The hair splendor of the sculptures represents roaring beech crowns – a symbolic connection to the tree whose deep roots induce tranquility, safety, and stability. The left hand of one sculpture balances a sphere – a reminder of Mother Earth's eternal care. The female figure and the trees recur in the almost glowing oil painting hanging by the reception, spreading positive energy to those who have dedicated their working hours and energy to Deloitte.







Restaurant Era Ora, 2010

”Da jeg startede min eksklusive klub Elvios Friends, ville jeg skabe et fællesskab. Medlemmerne skal føle sig unikke og forbundne, og derfor bad jeg Lina om at lave et personligt ikon til hver af mine Friends. Resultatet er en lille bronzeplade præget med navn og en unik kvindefigur, som udstråler styrke, livsglæde og nydelse. I dag har medlemmerne ikonet på deres skrivebord, i vindueskarmen eller med sig i lommen – som en talisman, der minder dem om vores forbindelse. Linas budskab er kærlighed, og det formidler hun perfekt med klubbens symbol på eviggyldigt venskab.”

Elvio Milleri

Restauratør og ejer af Michelin-restauranten Era Ora

Elvio Milleri & Lina Murel Jardorf



Era Ora, 2010

”When I set up my exclusive club Elvios Friends, I wanted to create a feeling of fellowship. The members should feel unique and connected and so I asked Lina to make a personalized icon for each of my Friends. The result is a small bronze plate embossed with their name and a unique female figure radiating strength, happiness and enjoyment. The members now keep the icon on their desk, in the window sill, or carry it in their pocket, as a talisman that reminds them about our connection. Lina’s message is love and this is perfectly brought about through the club’s symbol of eternal friendship.”

Elvio Milleri

Owner of Michelin restaurant Era Ora



Linus stormfulde energi rørte vores hjerter

Jeg mødte Lina Murel Jardorf første gang en stjerneklar august aften i 2001 ude i hendes atelier på Attemosevej i Holte. Det skulle blive en mærkelig aften en af dem jeg vil huske for altid. Jeg havde taget min dejlige kone Pia Strange Lorenzen med og vi var bare inviteret helt uformelt ud til at udstilling af Attemosegårds kunstnerens værker, en kop the og et glas vin måske. Lina Murel Jardorf er som menneske af en anden verden end de fleste. Hun lever og ånder for sin kunst. Hendes temaer er livet, kærligheden, skabelsen, Universet, den Budistiske livsfilosofi, og ikke mindst hendes elverenergi.

Pia som jeg er født og opvokset i et borgerligt tjenestemandshjem. I den slags hjem smed man ikke penge ud på kunst og nu stod vi pludselig med to af Linas kraftfulde malerier til en pris, hvor vi kunne have købt en lille Folkevogn lettere brugt. Det var et køb som vi aldrig har fortrudt. Lige siden har vi hver eneste dag haft glæde af Linas malerier. Siden 2001 frem til 2008 kom der mange flere køb til fra Lina Murel Jardorf. Vi har aldrig fortrudt et eneste køb.

Skulpturerne og oliemalerier identificerer virksomheden. De markedsfører virksomheden.

Linus kunst den kommer til at bestå. Der kommer aldrig på tale at smelte Linus kunst om til kanoner eller noget som helst andet. Jo virksomheder forgår men kunsten består. Men hvordan har du så klaret dig igennem siden 2008 spurgte jeg. Jo svarede Lina, jeg har solgt langt mere til private købere. Nogle gange noget småt andre gange noget stort.

Kunst signalerer omtanke og omtanke med hjertet. Vi må aldrig i den finansielle verden alene lade os styre af kommercielle og pekuniære motiver. Vi bør stræbe efter mere end det. Vi bør arbejde for at skabe en bedre verden. Komponisten Ludwig van Beethoven skrev oprindeligt sin 3. Symfoni til ære for den store reformator og befrier Napoleon Bonaparte. Da Napoleon så pludselig lod sig krone til kejser d. 04. december 1804, så blev det Beethoven for meget. Nu have Napoleon afsløret sig ikke som reformator men blot som endnu en magtfuldkommen tyrant. Den 3. symfoni skiftede derefter navn til Eroica eller kærlighedens symfoni.

Lars Wismann

Wismann Valeur

Lina's stormy energy touched our hearts

I first met Lina Murel Jardorf on a starry August evening in 2001 in her studio on Attemosevej in Holte. It was going to be a strange night one of those I will remember forever. I had brought my lovely wife Pia Strange Lorenzen with me and we were just invited quite informally to an exhibition of Attemosegård's artist's works, a cup of tea and a glass of wine perhaps. Lina Murel Jardorf is like a human being from a different world than most. She lives and breathes for her art. Her themes are life, love, creation, the Universe, the Buddhist philosophy of life, and not least her elven energy.

Pia as I was born and raised in a bourgeois civil service home. In that kind of home, no money was wasted on art and now we were suddenly faced with two of Lina's powerful paintings at a price where we could have bought a small Volkswagen more easily used. It was a purchase we have never regretted. Ever since, we have enjoyed Lina's paintings every single day. From 2001 until 2008, many more purchases were made from Lina Murel Jardorf. We have never regretted a single purchase.

The sculptures and oil paintings identify the company. They market the company.

Lina's art it's going to last. There is no question of melting Lina's art into cannons or anything else. Yes companies perish but the art persists. But how have you managed since 2008, I asked. Yes, Lina replied, I have sold far more to private buyers. Sometimes something small other times something big.

Art signals thoughtfulness and thoughtfulness with the heart. In the financial world alone, we must never let ourselves be ruled by commercial and pecuniary motives. We should strive for more than that. We should work to create a better world. The composer Ludwig van Beethoven originally wrote his 3rd Symphony in honor of the great reformer and liberator Napoleon Bonaparte. When Napoleon was suddenly crowned emperor on December 4, 1804, it became too much for Beethoven. Now Napoleon has revealed himself not as a reformer but merely as yet another powerful tyrant. The 3rd Symphony then changed its name to Eroica or the Symphony of Love.

Lars Wismann
Wismann Value



REWARD

Når vi skal vise vores personale, kunder, kollegaer, ledelse med mere at de er værtsat, kan en reward være svaret.

En unik håndskabt reward vil vise din medarbejder at de er værtsat. Derudover er det et livslangt kunstværk som du forære væk. Der er taget stilling til præcis hvem der er modtageren og hvordan udformningen skal være.

En stærk synlig værtsættelse for en medarbejder og en gave der holder hele livet.

When we need to show our staff, customers, colleagues, management and more that they are valued, a reward may be the answer.

A unique handcrafted reward will show your employee that they are valued. In addition, it is a lifelong work of art that you give away. A decision has been made as to exactly who the recipient is and how the design should be.

A strong visible appreciation for a food worker and a gift that lasts a lifetime.



Et udpluk af de Rewards der er blevet givet til Hempels salgsteam rundt om i verden.

A selection of the Rewards that have been given to Hempel's sales team around the world.





ESTATE MEDIA - TRANSAKTIONSPRISEN

—
Kunstner

Lina Murel Jardorf



Artist Lina Murel Jardorf

Opel

Det var med stor glæde at vi modtog den fantastiske smukke skulptur, udført af Lina Murel Jardorf, i forbindelse med Als Motors udnævnelsen som årets Opel-forhandler i Danmark. En anerkendelse vi modtog for det store arbejde, vi gør i forhold til kundetilfredshed og salg i virksomheden.

Figuren/kvinden ser vi som et symbol, på skønhed, livsglæde, bevægelse og energi. Den bliver set, fremhævet af vore kunder og medarbejder, den giver anledning til mange gode samtaler. For os er figuren en dejlig anerkendelse, samt et betydeligt minde om Opel, fra tiden før Opel blev solgt til Franske PSA.

Hans-Jørgen Skovby Jørgensen
Direktør



Opel

It was with great pleasure that we received the fantastically beautiful sculpture, made by Lina Murel Jardorf, in connection with Als Motors' appointment as this year's Opel dealer in Denmark. A recognition we received for the great work we do in relation to customer satisfaction and sales in the company.

We see the figure / woman as a symbol, of beauty, joy of life, movement and energy. It is seen, highlighted by our customers and employees, it gives rise to many good conversations. For us, the figure is a nice recognition, as well as a significant reminder of Opel, from the time before Opel was sold to French PSA.

Hans-Jørgen Skovby Jørgensen
CEO

Hempel A/S, from 2016 to 2019





Danish Meat Association, 2008

Øget velvære, sundhed og trivsel hos medarbejderne var resultatet, da kantinen på boreplatformen 'Store Arne' i Nordsøen skruede ned for fedtet og op for smagen i deres retter. Initiativet blev belønnet med 'Kantineprisen 2008' og titlen som 'Danmarks Bedste Kantine', der årligt uddeles af Danish Meat Association. Med æren fulgte en unik bronzeskulptur fra Linas hånd, fuld af detaljer. Samme år skabte Lina også trofæet til DMA's Slagterpris, i massiv bronze. De heldige vindere var ildsjælene Rikke og Henrik fra Fanø, som kokkerer delikatesser med smag og power.

Danish Meat Association, 2008

Increased well-being, health, and thriving of the employees were the results when the canteen staff on drilling platform 'Store Arne' lowered the fat content and raised the taste of their dishes. The initiative was rewarded with the 'Canteen Award 2008' and the title of 'Best Canteen in Denmark', which is awarded annually by the Danish Meat Association. With the honour came a unique bronze sculpture by Lina, full of details. Also in that year Lina created the trophy for DMA's Butcher Award in massive bronze. The lucky winners were the fiery souls Rikke and Henrik from Fanø, who cook delicacies with taste and power.



Novo Nordisk kunstforening, 2008

“Alle medlemmerne af Novogruppens Kunstforening er helt specielle, så i 2008 ønskede vi at give dem en julegave, der hylkede både den individualisme og det fællesskab, som vores kunstforening står for. Lina kunst samler folk, uden dog at miste blikket for den enkelte, og derfor valgte vi hende til at skabe en unik skulptur til hvert af vores 1200 medlemmer. Før de blev givet væk, udstillede vi dem alle sammen på et stort glasbord i Pakhus 12 i København. Her voksede bronzekvinderne nærmest sammen til ét stort værk, en kæmpe installation, der indgød glæde, styrke og håb.”

Thomas Christiansen

Formand for Novogruppens Kunstforening.

The Novo Group Art Association, 2008

“All members of The Novo Group Art Association are very special, so in 2008 we wanted to give them a Christmas present which celebrated both the individualism and community our art association stands for. Lina’s art assembles people without losing sight of the individual and because of this we chose her to create a unique sculpture for each of our 1200 members. Before giving them away, we exhibited all of them on a big glass table in Pakhus 12 in Copenhagen. The bronze women almost coalesced into one big art work, a large scale installation inspiring joy, strength, and hope.”

Thomas Christiansen

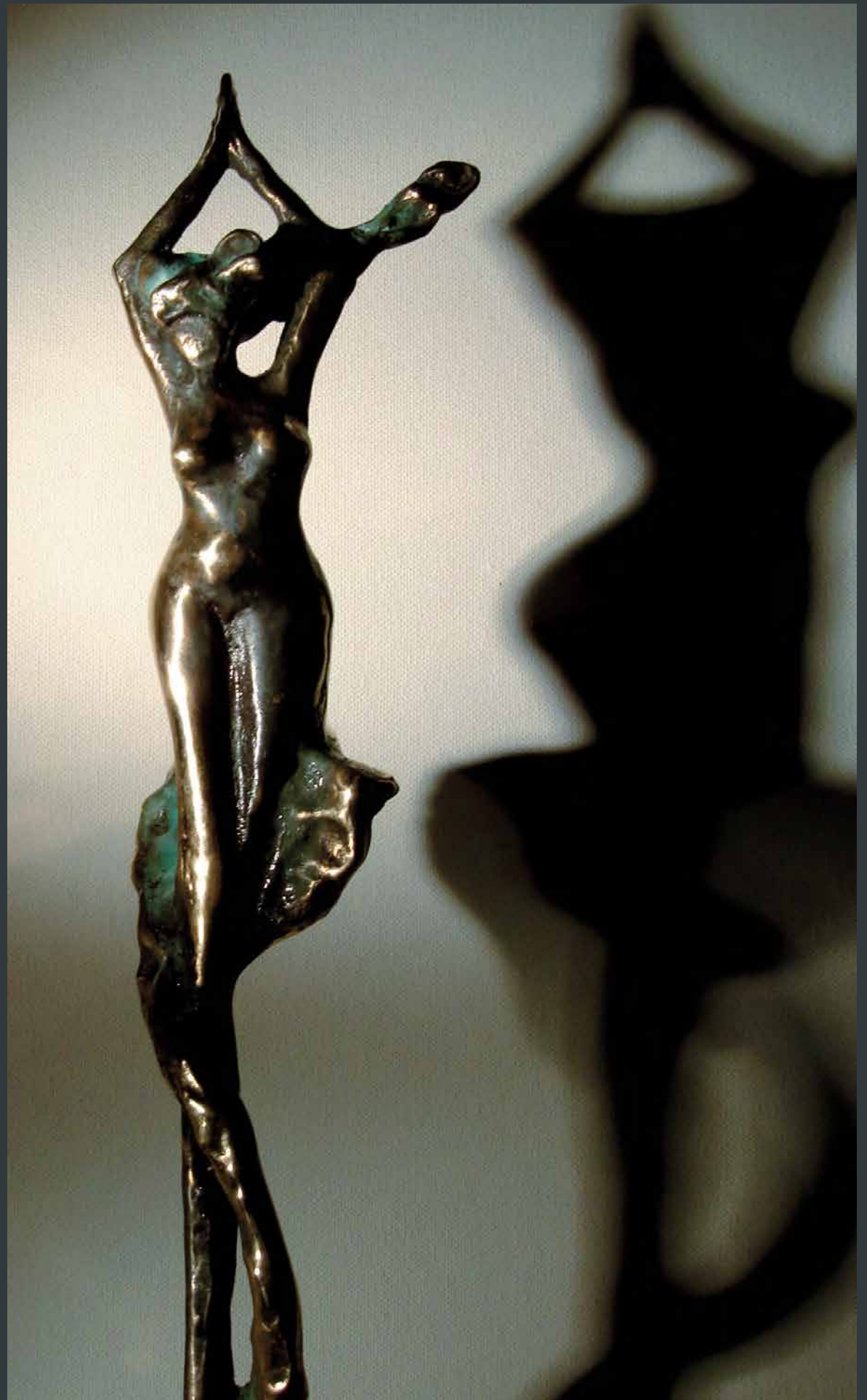
Chairman of The Novo Group Art Association.

IBM, 2007-2008

Kvinden strækker sig op og samler håndfladerne over hovedet. Hun er tydeligvis rank og stolt, og det er ikke uden grund: Skulpturen var nemlig et af de trofæer, der blev overrakt til IBMs årlige award event, 'Spydspidsen', i 2007-2008. Prisen hylder vigtig nytænkning hos virksomhedens samarbejdspartnere, og Lina gik ind i projektet ved at lade sig inspirere af de positive budskaber omkring begreber som anerkendelse og talent. Skulpturen gik til årets bedste forhandler, ved en festlig ceremoni på luksushotellet Munkebjerg ved Vejle Fjord.

IBM, 2007-2008

The woman stretches up palms gathering above her head. She is obviously proud and erect and not without reason: The sculpture was one of the awards presented at IBM's annual award event, 'Spydspidsen' ['The Spearhead'], in 2007-2008. The award pays tribute to important innovation with the company's associates and Lina entered the project letting herself be inspired by the positive messages around concepts such as recognition and talent. The sculpture went to the best agent of the year at a special ceremony at the luxury hotel, Munkebjerg, by Vejle Fjord.



Rødovre Centrum,
2015

Rødovre Centrum
shopping mall, 2015





ISS, 2014-2015-2016

I forbindelse med Top Management Conference i 2014 bestilte ISS den danske kunstner Lina Murel Jardorf til at skabe 20 unikke bronzeskulpturer, der er specielt designet til virksomheden.

Skulpturerne blev brugt til ISS Awards-programmet og blev uddelt under konferencen i København.

Hvert enkelt kunstværk blev betragtet som en hyldest til de mere end 530.000 frontline-medarbejdere, der arbejdede for ISS, hvilket illustrerer karakteren, omhu og engagementet fra ISS Service Professional på en smuk og respektfuld måde. I hver skulptur havde Lina skabt et æble som base. I vores 50 landes aktiviteter implementerer ISS i øjeblikket et Apple Awards-program, der hæder medarbejdere på alle niveauer for deres kundetilfredshed og for at finde deres formål i jobbet - hvad ISS betegner som at finde dit æble.

Hos ISS er vi meget tilfredse med Linas arbejde - det er solid struktur og alligevel etisk og feminint udtryk passer meget godt til den respekt og beundring, vi ønsker at illustrere ved at belønne vores mest succesrige og talentfulde ledere og lederteam, der har modtaget disse fantastiske priser .

Peter Ankerstjerne
Chef for Group Marketing

ISS, 2014-2015-2016

For the 2014 Top Management Conference, ISS commissioned Danish artist Lina Murel Jardorf with the assignment of developing 20 unique bronze sculptures specifically designed for company.

The sculptures was used for the ISS Awards Programme and handed out during the conference in Copenhagen.

Each individual piece of art was seen as a tribute to the more than 530.000 frontline employees working for ISS illustrating the character, diligence and commitment of the ISS Service Professional in a beautiful and respectful way. In each sculpture, Lina had crafted an apple as a base. In our 50 country operations, ISS are currently implementing an Apple Awards Programme, honouring employees at all levels for their customer dedication and for finding their purpose in the job - what ISS refers to as finding your apple.

At ISS, we are extremely pleased with Lina's work - it's solid structure and yet ethical and feminine expression fits very well with the respect and admiration we wish to illustrate in rewarding our most successful and talented leaders and leadership teams, who has received these stunning awards.

Peter Ankerstjerne
Head of Group Marketing



Om kunstnerinde Lina Murel Jardorf

I mere end 30 år har Lina Murel Jardorf forstået at berøre mennesker og deres sind gennem sine dybe og sigende værker. Som kunstnerinde har Lina fundet sit eget stærke udtryk i respekten og kærligheden til naturen og buddhismen. Lina benytter både oliemaleriets farver og de massive bronze skulpturers tredimensionalitet til at formidle sin tro på det oprindelige. Lina har base på landstedet Æbleblomst Gård i Nordsjælland, hvor en stor plantage er rammen om hendes hverdag med atelier, eget bronzestøberi, skulpturpark og æblehave med 150 æbletræer. Lina's udsyn er internationalt, med kunder spredt over hele verden.

Lina's primære styrke er hendes indlevelse: Fra det dybt personlige portræt til store, kommercielle opgaver formår Lina at skabe øjeblikke, der siger noget dybt til mennesker og der igennem ændrer den enkelte person.

About female artist Lina Murel Jardorf

For more than 30 years, Lina Murel Jardorf has understood how to touch people and their minds through her deep and telling works. As an artist, Lina has found her own strong expression in the respect and love of nature and Buddhism. Lina uses both the colors of the oil painting and the three-dimensionality of the massive bronze sculptures to convey her belief in the original. Lina is based at the country house Æbleblomst Gård in North Zealand, where a large plantation is the framework for her everyday life with studio, own bronze foundry, sculpture park and apple orchard with 150 apple trees. Lina's view is international, with customers spread all over the world.

Lina's primary strength is her empathy: From the deeply personal portrait to large, commercial tasks, Lina manages to create moments that say something deep to people and that change the individual person.









Gefion, 2009

“Hos Gefion handler alt om biologi. Vi rådgiver landmænd, der hver dag er ude i den store natur, og at glæde vores medarbejdere med Linas livsbekræftende kunst, der i den grad matcher vores kunder og værdier, var derfor et oplagt valg. Linas værker udsmykker 2 store wall panels, som hænger i vores nye kontorhus. Motiverne blev trykt direkte på pladernes stof, og derefter malede Lina på pladerne 4 meter oppe i luften. Kunsten fungerer nu som en fuldt ud integreret del af vores visuelle og følelsesmæssige hverdag.”

Mads Birk Kristoffersen

Adm. direktør, Landboforeningen Gefion

Gefion, 2009

“Our work at Gefion is all about biology. We advise farmers who spend time in Nature every day, and it was an obvious choice to please our employees with Lina’s life affirming art which matches our customers and values to such a degree. Lina’s works decorate 2 large wall panels hanging in our new office building. The motifs were printed directly onto the material of the panels and then, 4 meters in the air, Lina painted on the panels. This piece of art now works as a fully integrated part of our visual and emotional workday.”

Mads Birk Kristoffersen

CEO, Gefion, agricultural association

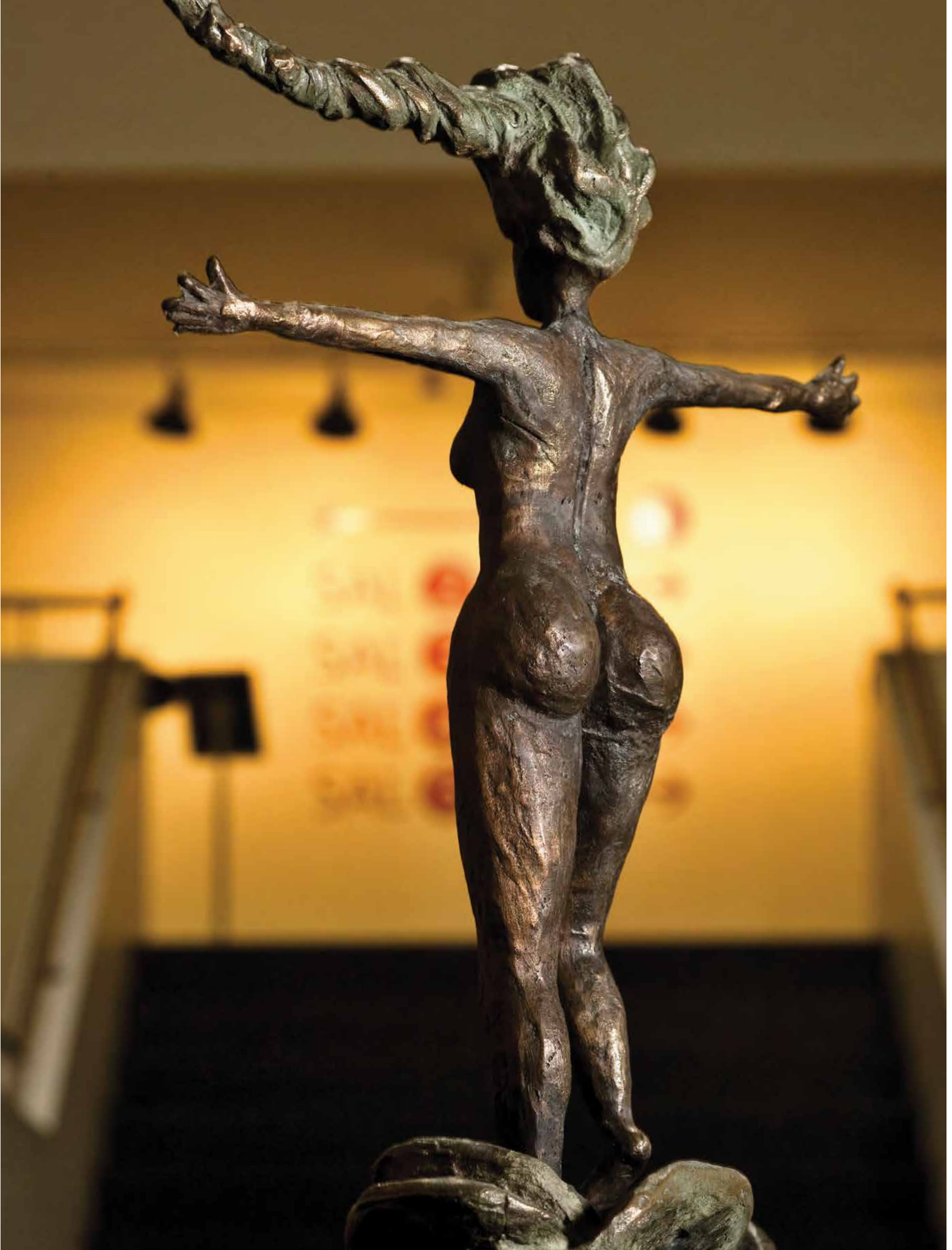


Keops, 2003

Søg ikke, og du skal finde alligevel. Et ambitiøst indkøbscenter som RO's Torv er omdrejningspunktet for tusindvis af gæster, der styrer mod dets moderne haller for at købe nødvendigheder, møde venner, gå fra og til. Og her støder de brat ind i kærligheden, der pibler frem, når de mindst venter det: Inde i forhallen til centrets biograf står nemlig bronzeværket, som Keops skænkede Ros Torv på åbningsdagen. Positive symboler vælter frem af et overflødigshorn, der som en stædig bønnestage snor sig i rummet.

Keops, 2003

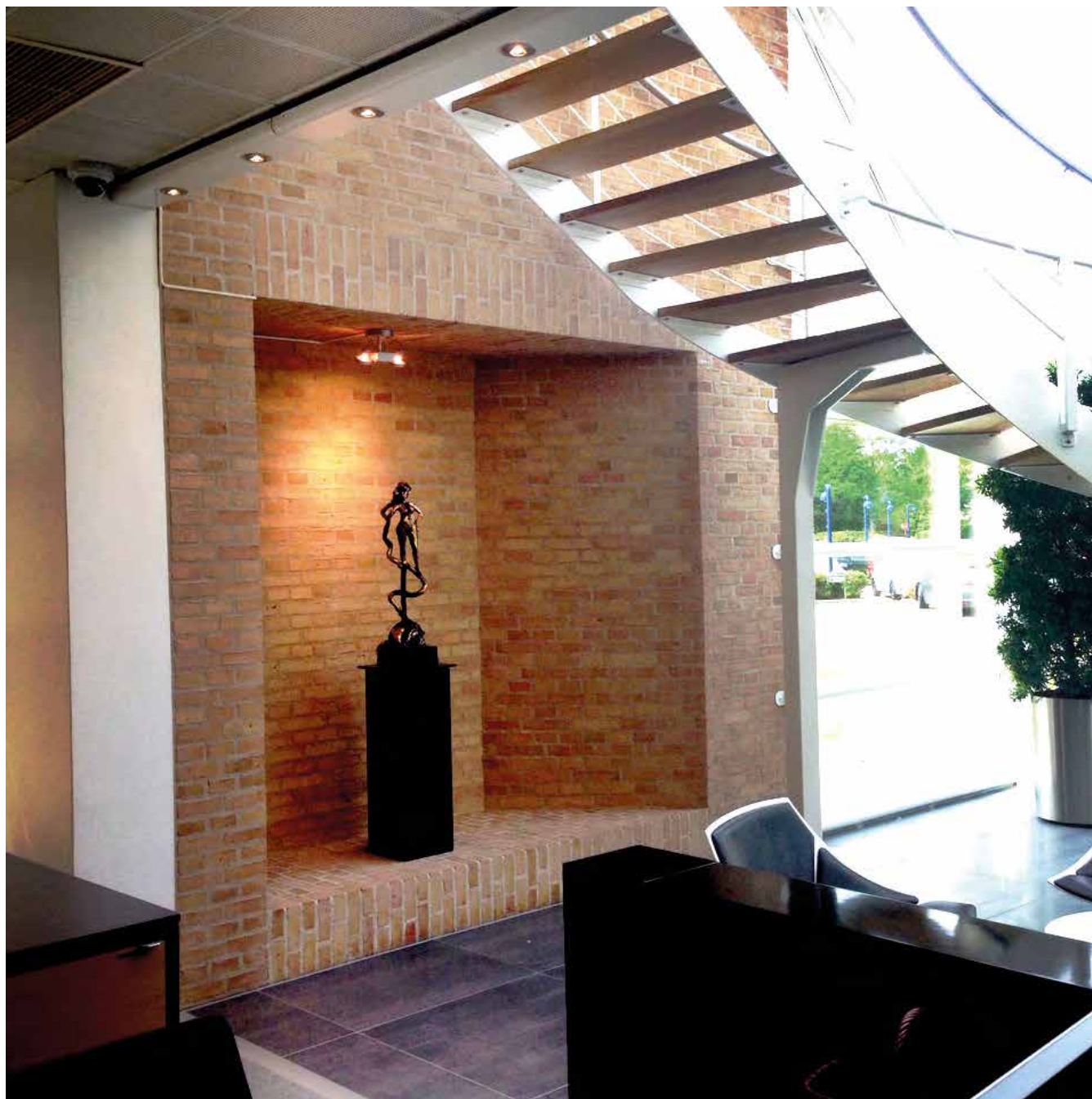
Seek not, and you shall find anyway. An ambitious shopping centre like RO's Torv is the revolving point of thousands of guests heading for its modern halls to buy necessities, meet friends, walk to and fro. And here they suddenly bump into love trickling out when they least expect it: For in the cinema hall of the centre you find the bronze work which Keops donated to RO's Torv on the opening day. Positive symbols burst forth from a cornucopia spiraling through the room like a stubborn bean stalk.



Nordania Leasing

Henrik Bech Andersen købte et stort bronze værk til indgangs partiet til Nordania Leasing's nye domicil, samt et oliemaleri til CEO kontoret

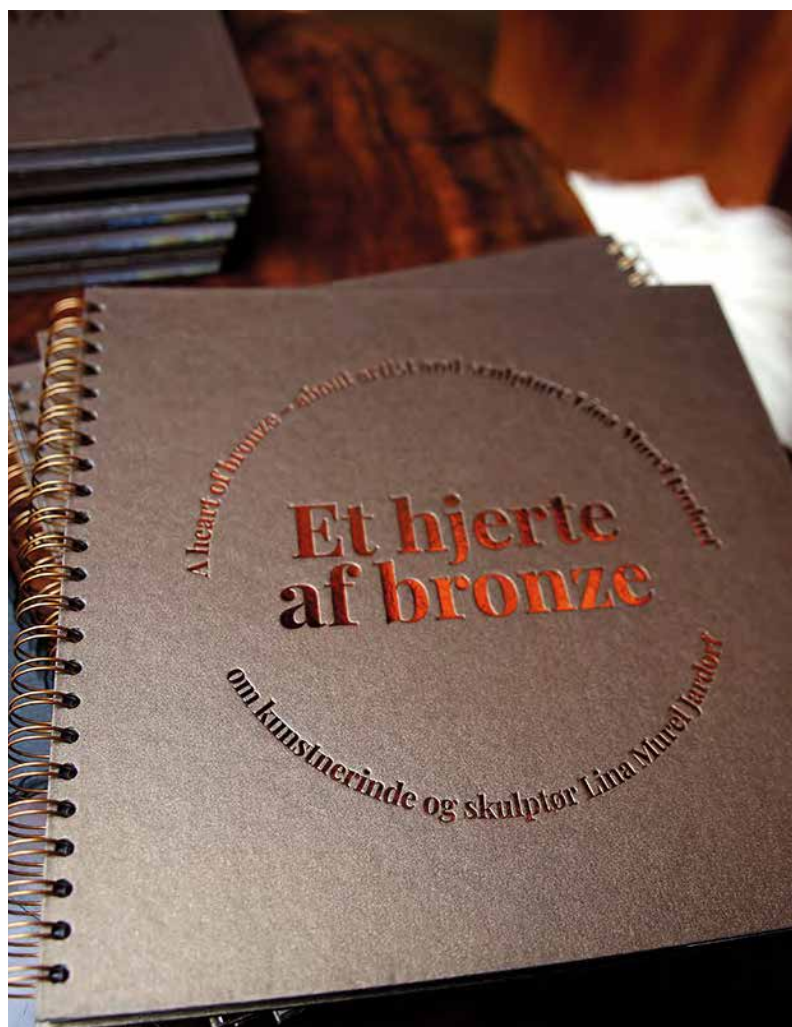
Henrik Bech Andersen bought a large bronze work for the entrance to Nordania Leasing's new domicile, as well as an oil painting for the CEO's office







Jens-Peter Brask har gennem flere besøg fotograferet de arbejdsprocesser Lina har ved tilblivelsen af en bronzeskulptur. Billederne er samlet i bogen 'Et hjerte af bronze'



Bogen 'Et hjerte af bronze'

"Bronze kan noget, andre medier ikke kan: Hvor et maleri er fladt, er skulpturer tredimensionelle og meget levende. Processen er krævende, og fra skitse til det endelige resultat ligger mange arbejdsgange. Bronze har været brugt i hundredvis af år, og det bliver jeg aldrig træt af. Derfor har jeg besøgt og fotograferet kunstneren Lina Murel Jardorf, som mestrer denne skabelsesproces med sikker hånd. Lina Murel Jardorf tryller når hun modellerer, og får det til at se legende let ud at skabe bronzeskulpturer. Bronze er et svært medie, og denne bog tager dig igennem alle faser og belyser, det kæmpe arbejde, der ligger bag et værk."

- Jens-Peter Brask, kunstsamler

The Book 'Et hjerte af bronze'

"Bronze can do something that other media cannot: where a painting is flat, sculptures are three-dimensional and very vivid. The process is demanding, and from the sketch to the final result are many workflows. Bronze has been used for hundreds of years and I never get tired of it. That is why I have visited and photographed the artist Lina Murel Jardorf, who masters this creative process with a sure hand. Lina Murel Jardorf conjures up magic when she models, and makes it look playfully easy to create bronze sculptures. Bronze is a difficult medium, and this book takes you through all phases and sheds light on the huge work behind a work."

- Jens-Peter Brask, art collector





TOPTOY

Det var en skøn sommerdag at 3 personer fra Top-Toy kom til møde på atelieret. Vi skulle tale videre om en skulptur til Top-Toys 50-års jubilæum. Jeg var i forvejen blevet briefet og i mit hoved havde der - efter samtaler med Lars - udspillet sig et billede af, hvordan bronzeskulpturen skulle se ud.

Jeg havde tegnet en skitse vi kunne se på sammen. Mit budskab i min kunst er Jorden, Moder Jord, den prægtige natur og den feminine energi. Så jeg havde tegnet kloden og på toppen ses fra den ene side en kvinde og fra den anden side en tinsoldat under sig har de et hav af legetøj.

Kvinden er Mor til alle os børn, som leger med bolden og alt det andet legetøj, som er en del af denne skulptur. Jeg indarbejdede legoklodser, en hest, en lille hund, en gravko, biler og mange andre figurer og skabte videre ud af dem en lille abe og en kat, som har fat i 5 tallet, en bamse og stembukkens stjerne-tegn - som repræsenterer grundlæggeren af Fætter BR, i dag Top-Toy. Jeg håber at både givere og modtagere vil glæde sig over skulpturen i mange år frem.

Det er altid spændende at skabe kunst ud fra et konkret ønske. Det udfordrer mig. Jeg er selv meget tilfreds med dette værk og synes, der blev en smuk og interessant skulptur. Den er i massiv bronze, dog med en kilde i bolden/kloden. Den er skabt af mine tanker, følelser og hænder. Støbt i Danmark af min dygtige 73-årige støber, patineret af mig og slebet op af min metalsliber Erling. Så alt er på danske hænder.

TOPTOY

It was a wonderful summer day that 3 people from Top-Toy came to meet at the studio. We were going to talk further about a sculpture for Top-Toys 50th anniversary. I had already been briefed and in my head - after conversations with Lars - a picture had unfolded of what the bronze sculpture should look like.

I had drawn a sketch we could look at together. My message in my art is the Earth, Mother Earth, the magnificent nature and the feminine energy. So I had drawn the globe and at the top is seen from one side a woman and from the other side a tin soldier below them they have a sea of toys.

The woman is the Mother of all of us children who play with the ball and all the other toys that are part of this sculpture. I incorporated Lego bricks, a horse, a small dog, a gravko, cars and many other figures and further created out of them a little monkey and a cat, who have grasped the number 5, a teddy bear and the ibex zodiac sign - which represents the founder of Cousin BR, today Top-Toy. I hope that both donors and recipients will enjoy the sculpture for many years to come.



House of Dreams, 2008

En jernfigur i varme, rustrøde farver knejser foran det bæredygtige livsstilshus House of Dreams i Vallensbæk. Indenfor bugner det med design og kunst, som ildsjæle fra hele Norden lever og ånder med. Harmonien indkapsler Lina i sin essens med sit todimensionelle bøgetræ i jern. For ja, det er et træ, med en yppig kvinde i sit indre. Stående blot et par meter fra en af Sjællands mest trafikerede motorveje, sender værket minder om naturens skønhed ned mod hver enkel bilist, der tager den nyfundne energi med på sin rejse.

House of Dreams, 2008

An iron figure in warm rust colours towers in front of the sustainable design centre, House of Dreams, in Vallensbæk. Inside, fiery souls from all of Scandinavia breathe and live with an abundance of design and art. The essence of this harmony is encapsulated by Lina in her two dimensional beech tree of iron. Because - it is a tree, whose inner holds a voluptuous woman. Standing very close to one of Sjælland's busiest motorways, the work projects memories of Nature's beauty to each and every driver who carries this newfound energy with them on their journey.



Kunst, naturen og bronzestøberiet

Linas kunst er en fortælling om vores smukke klode... Med alle de væsner og natur der bebor den - med udspring i den positive og feminine energi vokser der i hendes værker træer, dyr og andre væsner ud, i de massive bronzeskulpturer er det selve jordkloden der vokser op af, og oliemalerierne er det især farverne som er hendes styre og motivet er igen Moder Jord som er vores allesammens ansvar og hjem.

Fortællingen er om den dybe relation til naturen - om den fred og overvældende skønhed som netop naturen kan, med alle dyr og væsener som lever deres liv her og det samspil der er imellem dem og os mennesker hvis vi tillader at lade naturen udfolde sig og tale til os.

I de massive unika bronzeskulpturer og de ekstrem gennemarbejdede oliemalerier med mange lag - er der et fint samspil i blandt kvinderne som dukker op af selve jordkloden med bølgende hår med fugle, eller andre dyr ved deres fødder - eller de majestætiske træer som står alene eller i samspil med dyr eller mennesker.

Lina har igennem siden 2003 skabt over 22 massive store bronzeskulpturer som hver måler flere meter desuden en skulptur på 4 meter, de står i forskellige domiciler og private hjem

Væsentlige donationer

- Stor irret jern skulptur indviet af Kronprinsesse Mary på Høvelte Kaserne til fordel for hjemvendte såret soldater.
- Skulptur til fordel for bekæmpelse af brystkræft Pink cup golfturnering for Kræftens Bekæmpelse som har indspillet over 40 millioner.
- Flere donationer til WWF i form af kunst på auktion.

Lina har et langt liv i kunst med over 30 år som udøvende kunstner, hvor hendes dagligdag og kunst bliver skabt i det store atelier med eget bronzestøberi i Allerød på Æbleblomst gård som også rummer en park på 34.000 m² med heste, skulpturer, en sø og bæk, granlund og 150 æbletræer

For at støtte jordkloden via sin kunst, plantes der et træ på Æbleblomst gård, når der sælges et værk med træer så der gives noget retur til jordkloden og der igennem hylde træer og deres fauna.

For at støtte jordkloden via sin kunst, plantes der et træ på Æbleblomst gård, når der sælges et værk med træer så der gives noget retur til jordkloden og der igennem hylde træer og deres fauna.

Art, naturen og the bronzefoundry

Lina's art is a tale of our beautiful planet.... With all the creatures and nature that inhabits it - with origins in the positive and feminine energy, in her works trees, animals and other creatures grow out, in the massive bronze sculptures it is the earth itself they grow up from, and the oil paintings are especially the colors which is her rule and the motive is again Mother Earth which is our everyone's responsibility and home.

The story is about the deep relationship to nature - about the peace and overwhelming beauty that nature can, with all animals and beings who live their lives here and the interaction that exists between them and us humans if we allow nature to unfold and speak to us.

In the massive unique bronze sculptures and the extremely elaborate oil paintings with many layers - there is a fine interplay among the women who appear from the globe with wavy hair with birds, or other animals at their feet - or the majestic trees that stand alone or in interaction with animals or humans.

Throughout 2003, Lina has created over 22 massive large bronze sculptures, each measuring several meters, in addition to a sculpture of 4 meters, they stand in various domiciles and private homes

Significant donations

- Large iridescent iron sculpture inaugurated by Crown Princess Mary at the Høvelte Kaserne in favor of returning wounded soldiers.
- Sculpture in favor of the fight against breast cancer Pink cup golf tournament for the Danish Cancer Society which has recorded over 40 million.
- More donations to WWF in the form of art at auction.

Lina has a long life in art with over 30 years as a performing artist, where her daily life and art is created in the large studio with its own bronze foundry in Allerød on Æbleblomst farm which also contains a park of 34,000 m² with horses, sculptures, a lake and brook, spruce grove and 150 apple trees

To support the globe through its art, a tree is planted on Æbleblomst farm, when a work with trees is sold so that something is given back to the globe and trees and their fauna are paid homage through.



Skulptur

Privat kunstsamlere som bestilte den 2,5 m høje skulptur har udvist mig stor tillid, fordi de ønskede, at jeg skulle skabe så stort et værk til deres hjem... Den bærer titlen "Familiens kerne" og vejer omkring 400 kg og er i massiv bronze. Skulpturen er kommet i fint selskab med værker fra Trampedach, Kirkeby og Robert Jacobsen.

Vi mødtes i atelieret, hvor jeg startede med at notere og forsøge at leve mig ind i deres liv. Ud fra min fantasi og inspiration laver jeg en tegning, som jeg modellerer op i 1 til 1.

Det blev til en stolt kronhjort i bunden med en planetring på hoved - op af den vokser træet med elefanten - ovenpå den gror en opadgående hjertespiral og fugle. Til sidst Moder Jords smukke krop på toppen. Hun holder alt det, som er sået og groet op igennem et helt liv. De 3 hjerter symboliserer deres børn og en del af bladene er deres børnebørn, det har igen været en stor rejse både for køberne og for mig, og jeg glemmer sent, da de kom for at se skulpturen, så trak der tårer og de blev rørt i deres hjerte af min skulptur. Det kan næsten ikke blive mere fantastisk...

Sculpture

Private art collector who ordered the 2.5 m high sculpture has shown me great confidence because they wanted me to create such a large work for their home... It bears the title "Family core" and weighs about 400 kg and is in solid bronze. The sculpture has come in fine company with works from Trampedach, Kirkeby and Robert Jacobsen.

We met in the studio where I started by taking notes and trying to live my life into their lives. Based on my imagination and inspiration, I make a drawing, which I model up in 1 to 1.

It turned into a proud red deer at the bottom with a planetary ring on its head - from it grows the tree with the elephant - on top of it grows an upward heart spiral and birds. Finally Mother Earth's beautiful body on top. She keeps everything that has been sown and grown up throughout a lifetime. The 3 hearts symbolize their children and part of the leaves are their grandchildren, it has again been a great journey both for the buyers and for me, and I forget late when they came to see the sculpture, so there were tears and they are moved in their heart of my sculpture. It can hardly be more amazing ...





Lina Murel Jardorf

Kunstnerinde

Atelier & BronzeStøberi 'Æbleblomst Gård'

Kollerød Bygade 36, 3450 Allerød

Galleri 'Kunst'

Gentoftegade 33, 2820 Gentofte

Tlf. +45 23 99 18 99 / Email Lina@LinaArt.dk / www.LinaArt.dk



Lina Murel Jardorf

Kunstnerinde

Atelier & BronzeStøberi 'Æbleblomst Gård'

Kollerød Bygade 36, 3450 Allerød

Galleri 'Kunst'

Gentoftegade 33, 2820 Gentofte

Tlf. +45 23 99 18 99 / Email Lina@LinaArt.dk / www.LinaArt.dk